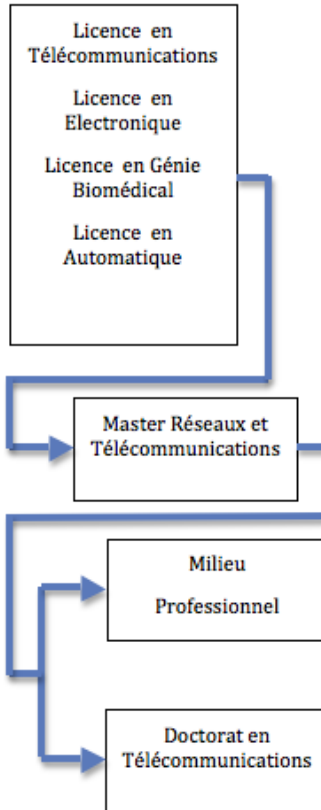


Master Réseaux et Télécommunications

Objectif de la formation

Le Master Réseaux et Télécommunications (RT) est une formation en deux ans permettant à l'étudiant d'apprendre à maîtriser les Nouvelles Technologies de l'Information et de la Communication qui sont omniprésentes dans nos sociétés et entreprises.

Les connaissances acquises lors de la formation regroupent l'ensemble des méthodologies relatives à la communication numérique avancée, codage et compression, routage IP et administration des services réseaux, propagation et antennes, traitement du signal et DSP, réseaux sans fils et réseaux mobiles, cryptographie et sécurité réseaux etc.

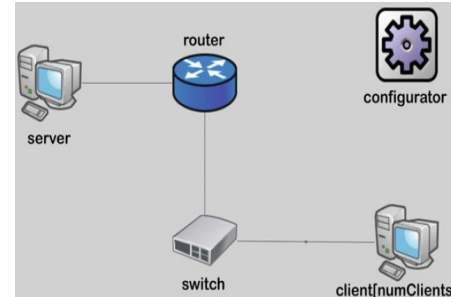
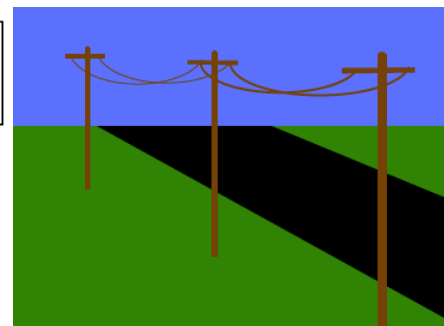


Faculté de Technologie

Université Abou bekr Belkaid - Tlemcen

BP 230 - 13000 Chetouane Tlemcen, Algérie.

Contact : mhadjila_2002@yahoo.fr



Master académique

Département de Télécommunications

Faculté de Technologie



Les débouchés professionnels

Algérie Telecom, Mobilis, Ooredoo, Djezzy, opérateurs tiers de Télécommunications,

Centre National Spatiale, Agence Spatiale Algérienne, Entreprenariat.

Sonatrach (Transmission, Infrastructure Télécoms), Sonelgaz (Transmission, Infrastructure Télécoms),

Autres entreprises étatiques ou privées.



Programme de la formation Master RT

Semestre 1

Unité d'enseignement	Matières Intitulé	Crédits	Coefficient	Volume horaire hebdomadaire			Volume Horaire Semestriel (15 semaines)	Travail Complémentaire en Consultation (15 semaines)	Mode d'évaluation	
				Cours	TD	TP			Contrôle Continu	Examen
UE Fondamentale Code : UEF 1.1.1 Crédits : 10 Coefficients : 5	Communications numériques avancées	6	3	3h00	1h30		67h30	82h30	40%	60%
	Routage IP	4	2	1h30	1h30		45h00	55h00	40%	60%
UE Fondamentale Code : UEF 1.1.2 Crédits : 8 Coefficients : 4	Propagation et Antennes	4	2	1h30	1h30		45h00	55h00	40%	60%
	Traitement avancé du signal	4	2	1h30	1h30		45h00	55h00	40%	60%
UE Méthodologique Code : UEM 1.1 Crédits : 9 Coefficients : 5	TP Communications numériques avancées	2	1			1h30	22h30	27h30	100%	
	TP Routage IP	2	1			1h30	22h30	27h30	100%	
	TP Traitement avancé du signal	2	1			1h30	22h30	27h30	100%	
	Programmation orientée objets en C++	3	2	1h30		1h00	37h30	37h30	40%	60%
UE Découverte Code : UED 1.1 Crédits : 2 Coefficients : 2	Panier au choix	1	1	1h30			22h30	02h30		100%
	Panier au choix	1	1	1h30			22h30	02h30		100%
UE Transversale Code : UET 1.1 Crédits : 1 Coefficients : 1	Anglais technique et terminologie	1	1	1h30			22h30	02h30		100%
Total semestre 1		30	17	13h30	6h00	5h30	375h00	375h00		

Semestre 2

Unité d'enseignement	Matières Intitulé	Crédits	Coefficient	Volume horaire hebdomadaire			Volume Horaire Semestriel (15 semaines)	Travail Complémentaire en Consultation (15 semaines)	Mode d'évaluation	
				Cours	TD	TP			Contrôle Continu	Examen
UE Fondamentale Code : UEF 1.2.1 Crédits : 10 Coefficients : 5	Administration des services réseaux	6	3	3h00	1h30		67h30	82h30	40%	60%
	DSP et FPGA	4	2	1h30	1h30		45h00	55h00	40%	60%
UE Fondamentale Code : UEF 1.2.2 Crédits : 8 Coefficients : 4	Canaux de transmission et Composants optiques	4	2	1h30	1h30		45h00	55h00	40%	60%
	Codage et Compression	4	2	1h30	1h30		45h00	55h00	40%	60%
UE Méthodologique Code : UEM 1.2 Crédits : 9 Coefficients : 5	TP administration des services réseaux	2	1			1h30	22h30	27h30	100%	
	TP DSP et FPGA	2	1			1h30	22h30	27h30	100%	
	TP Codage et Compression	2	1			1h30	22h30	27h30	100%	
	Réseaux Haut-débits	3	2	1h30		1h00	37h30	37h30	40%	60%
UE Découverte Code : UED 1.2 Crédits : 2 Coefficients : 2	Panier au choix	1	1	1h30			22h30	02h30		100%
	Panier au choix	1	1	1h30			22h30	02h30		100%
UE Transversale Code : UET 1.2 Crédits : 1 Coefficients : 1	Ethique, déontologie et propriété intellectuelle	1	1	1h30			22h30	02h30		100%
Total semestre 2		30	17	13h30	6h00	5h30	375h00	375h00		

Semestre 3

Unité d'enseignement	Matières Intitulé	Crédits	Coefficient	Volume horaire hebdomadaire			Volume Horaire Semestriel (15 semaines)	Travail Complémentaire en Consultation (15 semaines)	Mode d'évaluation	
				Cours	TD	TP			Contrôle Continu	Examen
UE Fondamentale Code : UEF 2.1.1 Crédits : 10 Coefficients : 5	Réseaux sans fils et réseaux mobiles	6	3	3h00	1h30		67h30	82h30	40%	60%
	Cryptographie et Sécurité Réseaux	4	2	1h30	1h30		45h00	55h00	40%	60%
UE Fondamentale Code : UEF 2.1.2 Crédits : 8 Coefficients : 4	Vidéo et Audio sur IP	4	2	1h30	1h30		45h00	55h00	40%	60%
	Technologies du Web	4	2	1h30	1h30		45h00	55h00	40%	60%
UE Méthodologique Code : UEM 2.1 Crédits : 9 Coefficients : 5	TP Réseaux sans fils et réseaux mobiles	2	1			1h30	22h30	27h30	100%	
	TP Cryptographie et Sécurité Réseaux	2	1			1h30	22h30	27h30	100%	
	TP Technologies du Web et VoIP	2	1			1h30	22h30	27h30	100%	
	Télévision numérique	3	2	1h30		1h00	37h30	37h30	40%	60%
UE Découverte Code : UED 2.1 Crédits : 2 Coefficients : 2	Panier au choix	1	1	1h30			22h30	02h30		100%
	Panier au choix	1	1	1h30			22h30	02h30		100%
UE Transversale Code : UET 2.1 Crédits : 1 Coefficients : 1	Recherche documentaire et conception de mémoire	1	1	1h30			22h30	02h30		100%
Total semestre 3		30	17	13h30	6h00	5h30	375h00	375h00		

